

TRACKY BLOCK

TRACKY BLOCK non contiene sostanze tossiche e pertanto non è soggetto a registrazione ministeriale.

L'esca virtuale TRACKY BLOCK è lo strumento ideale per il monitoraggio e il tracciamento degli spostamenti dei roditori infestanti.

FORMULAZIONE

TRACKY BLOCK è un blocchetto forato da 20 g di colore giallo. La composizione bilanciata di zuccheri, carboidrati, proteine, oli e grassi lo rende appetibile anche in presenza di altre fonti di cibo eventualmente presenti nei luoghi oggetto del monitoraggio.

TRACKY BLOCK contiene una sostanza chimica priva di tossicità intrinseca in grado di illuminarsi se esposta ad una fonte di raggi UV, questa caratteristica permette un'agevole identificazione delle aree visitate dai roditori.

TRACKY BLOCK si mantiene appetibile per svariate settimane: in situazioni normali non subisce l'effetto di variazioni di temperatura e di umidità ambientale.

INFESTANTI BERSAGLIO

TRACKY BLOCK viene facilmente consumato da tutte le specie di roditori comunemente rinvenibili nei nostri ambiti: *Rattus norvegicus* (ratto grigio), *Rattus rattus* (ratto nero dei tetti), *Mus musculus* (topolino domestico).

AMBIENTI D'USO

TRACKY BLOCK è particolarmente idoneo all'impiego in tutti i luoghi di preparazione, somministrazione, confezionamento e stoccaggio degli alimenti o di conservazione delle materie prime utilizzate per la produzione di derrate. Il suo utilizzo consente di mantenere, nell'area presidiata, una efficace rete di monitoraggio senza le preoccupazioni derivanti dall'impiego di esche contenenti sostanze rodenticide.

L'impiego di TRACKY BLOCK nei programmi di lotta integrata (IPM) consente di osservare il consumo diretto da parte dei roditori e soprattutto di individuare, grazie a una torcia a luce UV, i luoghi ove sono deposte le capsule fecali che diventano fluorescenti poche ore dopo l'ingestione.

ATTREZZATURE

TRACKY BLOCK deve essere inserito in un contenitore appropriato e protetto dagli agenti atmosferici. La zona interessata dal trattamento deve essere segnalata con appositi cartelli e la posizione degli erogatori deve essere riportata su una mappa.

DOSI CONSIGLIATE

Collocare 2 esche da 20 grammi per ogni contenitore.

CONSIGLI DI UTILIZZO

Dopo aver ispezionato la zona infestata, creare dei punti-monitoraggio nei pressi dei più probabili punti di entrata dei roditori e nei luoghi ritenuti più favorevoli all'annidamento.

La fluorescenza delle capsule inizia all'incirca 6-8 ore dopo l'ingestione e si riduce progressivamente nell'arco di 24 ore. Per evidenziarle è sufficiente il ricorso a lampade UV a led tascabili e alimentate con normali batterie.

Se il monitoraggio dovesse rilevare il consumo di TRACKY BLOCK è possibile intervenire con esche derattizzanti, se ammesse nella specifica situazione, o con altre forme di controllo (ad es. trappole a colla, a cattura multipla ecc.), nell'area dove il monitoraggio ha evidenziato la presenza degli infestanti.

NOTE

Si precisa che il prodotto, pur basato su materie prime commestibili, non è destinato né all'alimentazione umana né a quella animale. Non contaminare persone e animali, alimenti, bevande e recipienti ad essi destinati. Conservare nel contenitore originale.

Il produttore non assume responsabilità alcuna nei confronti di terzi. Chi utilizza il prodotto è responsabile anche nei confronti di terzi.

Pubblicazione riservata alle seguenti categorie professionali: agronomi, disinfestatori professionali, igienisti, medici, biologi, parassitologi, veterinari e - in generale - ai laureati in discipline scientifiche.

Codice scheda: RE.008-15.02.2021

idoneo per il
Settore
Alimentare



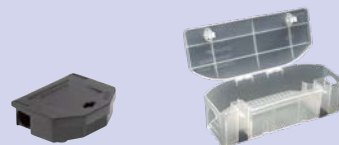
SPECIE BERSAGLIO



DESTINAZIONE D'USO

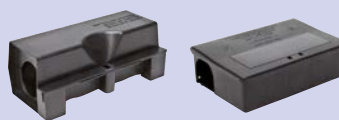


PRODOTTI CORRELATI



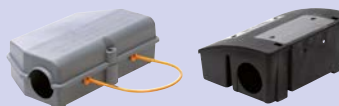
AEGIS MOUSE

ALIMENTA AIR



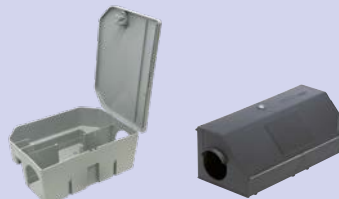
ALIMENTA FREE

ALIMENTA DUPLEX



ALIMENTA RAT

ALIMENTA SIMPLE



ALIMENTA SIDE

ECORODENT 9300



Etichetta
bianca-rossa