

AQUASECT

PRESIDIO MEDICO CHIRURGICO - REGISTRAZIONE DEL MINISTERO DELLA SALUTE N. 19991

Il testo è conforme a quanto riportato in etichetta del prodotto e approvato dal Ministero della Salute, prima dell'utilizzo leggere attentamente l'etichetta.

COMPOSIZIONE

100 g di prodotto contengono:

Cipermetrina pura	g 0,14
Tetrametrina pura	g 0,028
PBO	g 0,07
Denatonium benzoato	g 0,001
Acqua deionizzata	q.b. a g 100

FORMULAZIONE

Insetticida pronto all'uso (RTU) in formulazione acquosa priva di solventi, agisce per contatto. Prodotto inodore e incolore ad azione insetticida rapida, con un marcato effetto snidante. AQUASECT® contiene una sostanza amaricante volta a prevenire l'ingestione accidentale da parte dei bambini.

INFESTANTI BERSAGLIO

Ad ampio spettro d'azione, efficace contro gli insetti volanti (ad esempio zanzare) e striscianti (ad esempio blatte, formiche, pulci, cimici dei letti).

AMBIENTI D'USO

Il prodotto è idoneo per l'impiego all'interno e all'esterno degli edifici, l'applicazione non comporta lo sviluppo di odori sgradevoli.

DOSI CONSIGLIATE

AQUASECT® va spruzzato sulle superfici nella quantità di 1 litro ogni 12-14 m² circa.

CONSIGLI DI UTILIZZO

AGITARE PRIMA DELL'USO. AQUASECT® va usato tal quale.

Applicare uniformemente, spruzzando da una distanza di circa 30 cm, sulle superfici dove gli infestanti sono soliti sostare o transitare.

- Per il controllo degli insetti striscianti (blatte, formiche), applicare il prodotto in corrispondenza di soglie, davanzali, perimetri interni (battiscopa) ed esterni dei locali, in crepe, fessure e altri anfratti che offrono rifugio agli infestanti.
- Per il controllo delle zanzare, trattare le superfici dei locali dove le zanzare sono solite sostare: pareti esterne di abitazioni, porticati, gazebo, garage.

L'azione insetticida si manifesta pochi minuti dopo l'applicazione.

INDICAZIONI DI PERICOLO

H410 Molto tossico per organismi acquatici con effetti di lunga durata.

NOTE

Il produttore non assume responsabilità alcuna nei confronti di terzi. Chi utilizza il prodotto è responsabile anche nei confronti di terzi.

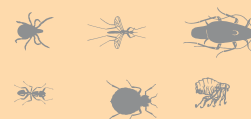
Non applicare in presenza di persone od animali, attendere che le superfici si asciughino prima di utilizzare nuovamente locali ed aree trattate. Arieggiare con attenzione i locali trattati prima di soggiornarvi. Non contaminare alimenti, bevande e recipienti ad essi destinati. Non impiegare in agricoltura. Non usare su piante destinate all'alimentazione umana e/o animale. Dopo l'applicazione o in caso di contatto con la pelle lavarsi accuratamente le mani con acqua e sapone. Poiché non è possibile testare i prodotti su tutte le tipologie di superfici e finiture, prima di applicare il prodotto è necessario ed importante eseguire una prova per verificare se si formano macchie o aloni. Si declina ogni responsabilità in tal senso.

Pubblicazione riservata alle seguenti categorie professionali: agronomi, disinfestatori professionali, igienisti, medici, biologi, parassitologi, veterinari e – in generale – ai laureati in discipline scientifiche.

Codice scheda - IA.001-14.09.2018



SPECIE BERSAGLIO



DESTINAZIONE D'USO



PRODOTTI CORRELATI



Maschera intera
Filtro leggero ABEK1
Filtro medio A2P3R
Filtro pesante ABEK1 P3



Semimaschera
Filtro leggero ABEK1
Filtro medio A2P3R
Filtro pesante ABEK1 P3



Tuta Fly
usa e getta